

สถานกักตัวทางเลือก (AQ)

โรงแรมมายเทรียลน์ โมด สุขุมวิท 15 กรุงเทพฯ - เอ ชาเทรียม คอลเลคชั่น
พันธมิตรกับโรงพยาบาลปิยะเวท

มายเทรียลน์ โมด สุขุมวิท 15 กรุงเทพฯ เป็นโรงแรมระดับแนวหน้าของศูนย์กักตัวทางเลือก (AQ) ที่ให้บริการแบบครบวงจรกับโรงพยาบาลปิยะเวท ซึ่งเป็นพันธมิตรด้านการดูแลสุขภาพ เมื่อพักอยู่กับทางโรงแรมฯ มั่นใจได้ว่าเพิ่มพูนพร้อมด้วยความสะอาดสบายและปลอดภัย



ราคาสำหรับคนไทยเท่านั้น

ประเภทห้องพัก	ขนาด (ตรม.)	ราคาแพ็คเกจ 8 คืน 9 วัน	ราคาแพ็คเกจ 11 คืน 12 วัน	
ห้องดีลักซ์	32	22,000 บาทสุทธิ	29,000 บาทสุทธิ	1 คน/ห้อง
ห้องแกรนด์ดีลักซ์	32	24,000 บาทสุทธิ	31,000 บาทสุทธิ	1 คน/ห้อง
ห้องพรีเมียร์	40	27,000 บาทสุทธิ	35,000 บาทสุทธิ	1 คน/ห้อง
ห้องเพมิลี่	64	45,000 บาทสุทธิ	59,000 บาทสุทธิ	2 คน/ห้อง
ค่าใช้จ่ายสำหรับบุคคลที่เพิ่มเข้ามา		19,000 บาทสุทธิ	25,000 บาทสุทธิ	

หมายเหตุ

- ผู้เข้าพักที่มีใบรับรองการฉีดวัคซีนต้องกักตัวครบ 7 วัน (8 คืน 9 วัน)
- ผู้เข้าพักที่ไม่มีใบรับรองการฉีดวัคซีนจะต้องกักตัว 10 วัน (11 คืน 12 วัน)

โรงแรมมายเทรียล โมด สุขุมวิท 15

การบริการและสิทธิประโยชน์

- อาหารฟรี 3 มื้อต่อวัน กับเมนู AQ
- อินเทอร์เน็ตไร้สาย ฟรีในห้องพัก
- น้ำดื่มฟรี
- อุปกรณ์ชงกาแฟและชาในห้องพัก
- ชุดสิ่งอำนวยความสะดวกที่เป็นมิตรกับสิ่งแวดล้อมในห้องพัก
- พยาบาลประจำการตลอด 24 ชม. ตรวจวัดอุณหภูมิวันละ 2 ครั้ง และประเมินสุขภาพ
- บริการทำความสะอาดวันที่ 4 ของการกักตัว 7 วัน และวันที่ 4 และ 7 สำหรับการกักตัว 10 วัน
- พื้นที่ผ่อนคลายที่สวนดาดฟ้าหลังวันที่ 4 โดยมีผลตรวจเป็นลบ
- สามารถใช้บริการฟิตเนส (สูงสุด 2 ท่าน ที่พักห้องเดียวกัน)

การบริการของโรงพยาบาลปิยะเวท

- บริการรถเดินทางจากสนามบิน (สุวรรณภูมิ หรือ ดอนเมือง) ถึงโรงแรม
- บริการตรวจหาเชื้อโควิด-19 จำนวน 2 ครั้งที่โรงแรม
- บริการให้คำปรึกษาเกี่ยวกับโรคโควิด-19 ผ่านระบบวิดีโอคอลตลอด 24 ชั่วโมง
- หน้ากากอนามัย, เจลล้างมือแอลกอฮอล์ และเครื่องวัดอุณหภูมิ

กักตัว 7 วัน:

ผู้เข้าพักสามารถเช็คเอาท์ในวันที่ 8 หากเที่ยวบินลงจอดที่กรุงเทพฯ ระหว่างเวลา 00.01-18.00 น. แต่ต้องเช็คเอาท์ในวันที่ 9 หากเครื่องลงที่กรุงเทพฯ ระหว่างเวลา 18.01 - 00.00 น.

กักตัว 10 วัน:

ผู้เข้าพักสามารถเช็คเอาท์ในวันที่ 11 หากเที่ยวบินลงจอดที่กรุงเทพฯ ระหว่างเวลา 00.01-18.00 น. แต่ต้องเช็คเอาท์ในวันที่ 12 หากเครื่องลงที่กรุงเทพฯ ระหว่างเวลา 18.01 - 00.00 น.

บริการอื่น (มีค่าใช้จ่ายเพิ่มเติม)

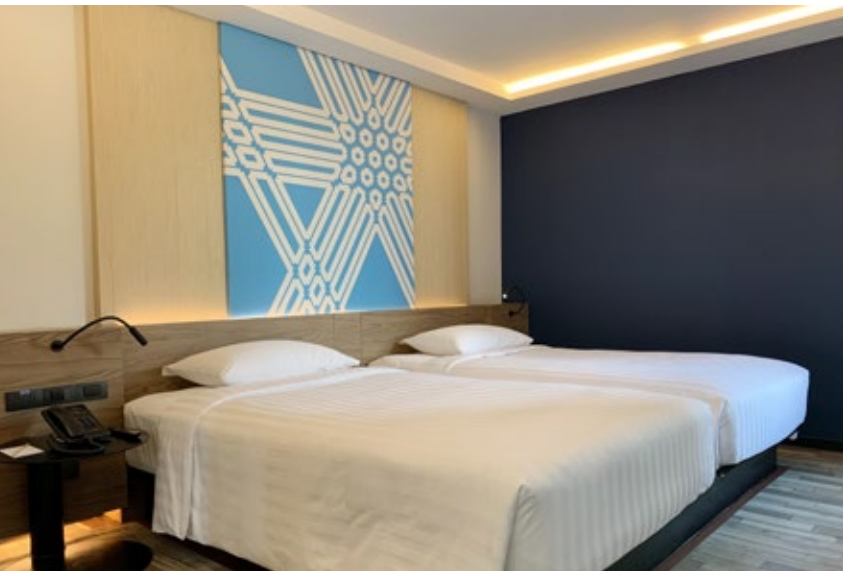
- บริการซักรีด: 20 ชิ้น ราคา 1,177 บาท / 30 ชิ้น ราคา 1,766 บาท / 40 ชิ้น ราคา 2,119 บาท (ไม่รวมบริการซักแห้ง)
- ตู้จิ้งให้เช่า ราคา 2,500 บาท/การเข้าพัก โปรดแจ้งล่วงหน้า

ข้อกำหนดการชำระเงิน

- ชำระเงินเต็มจำนวนล่วงหน้าก่อนการเข้าพัก

ข้อกำหนดและเงื่อนไขการยกเลิกและการไม่แสดงตัว

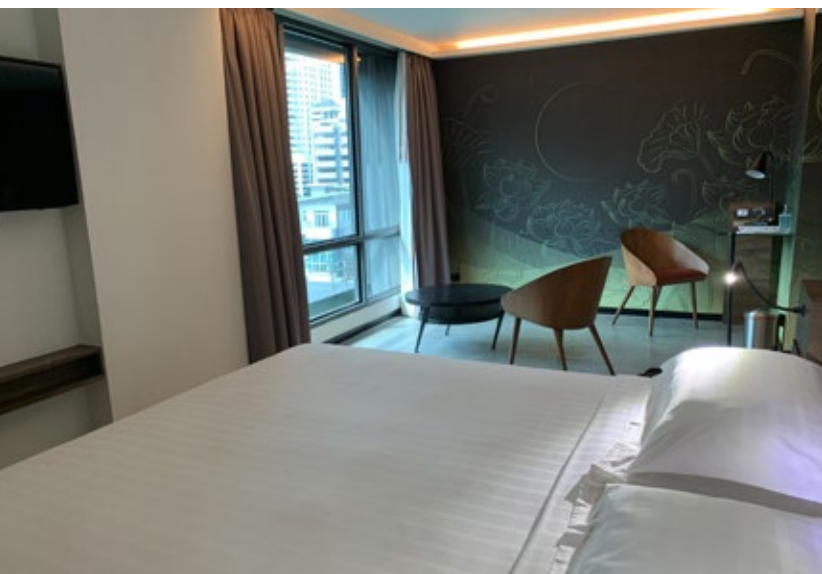
- การยกเลิกสามารถทำได้ก่อน 14 วันก่อนการเข้าพัก
- จะมีการคิดค่าใช้จ่าย 50% ของจำนวนเงินทั้งหมด เมื่อทำการยกเลิกน้อยกว่า 14 วันก่อนการเข้าพัก
- จะมีการคิดค่าใช้จ่าย 100% ของจำนวนเงินทั้งหมด เมื่อทำการยกเลิกน้อยกว่า 7 วันก่อนการเข้าพัก
- หากผู้เข้าพักตรวจพบเชื้อโควิด-19 ระหว่างการเข้าพัก ทางโรงแรมจะไม่คืนเงินค่าใช้จ่ายทั้งหมด



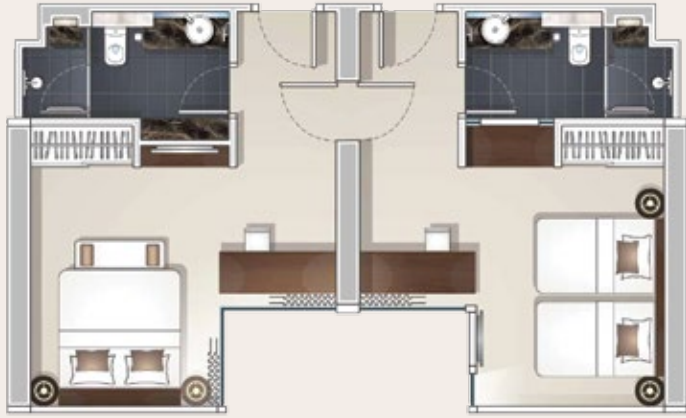
ห้องดีลักซ์ 32 ตรม.



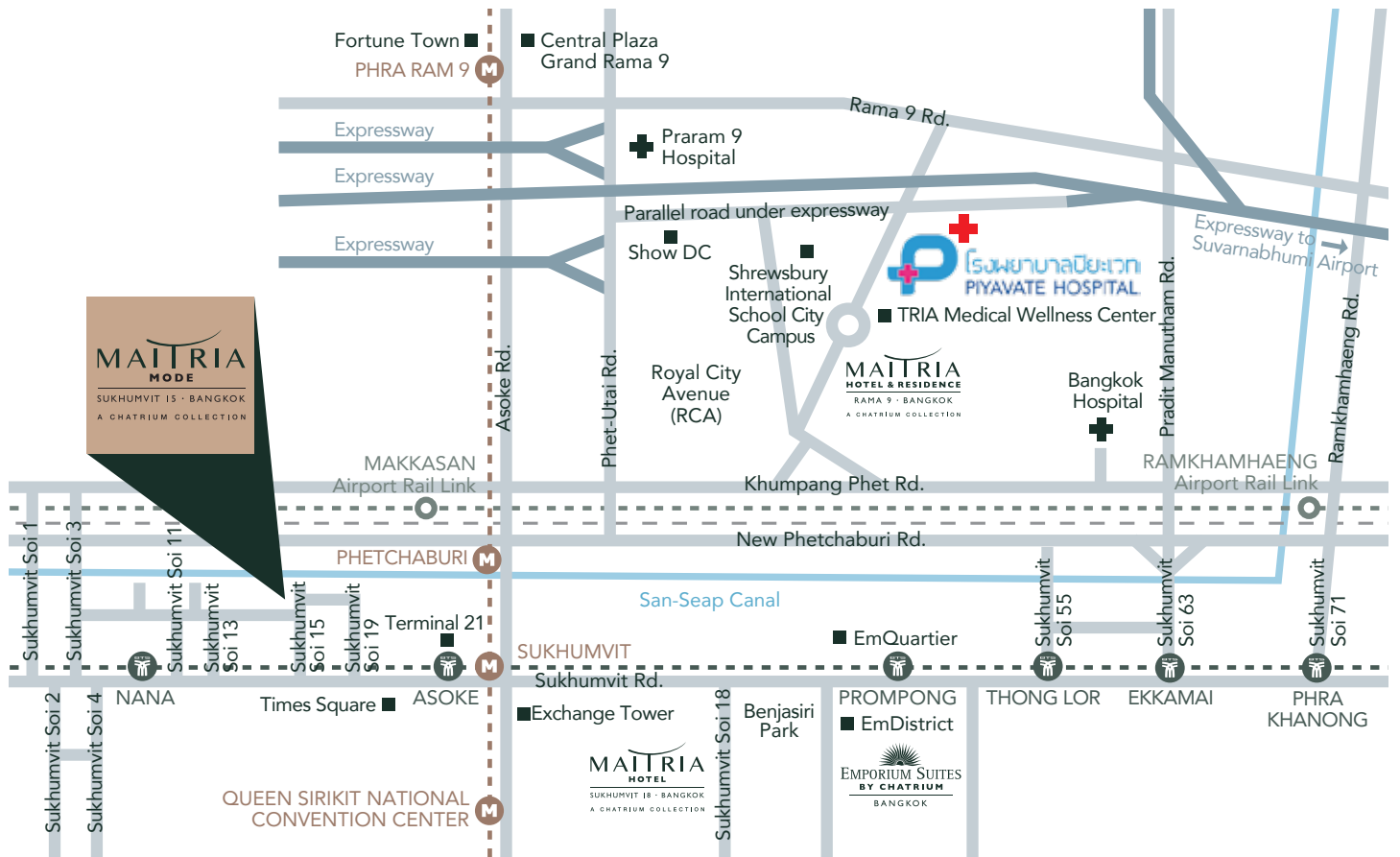
ห้องแกรนด์ดีลักซ์ 32 ตรม.



ห้องพรีเมียร์ 40 ตรม.



ห้องพรีเมียม 64 ตรม.



สอบถามข้อมูลเพิ่มเติม: แผนกจองห้องพัก

โรงแรมมาทริย์ โมด สุขุมวิท 15 กรุงเทพฯ - เอ ชาเทรียม คอลเลกชัน

81 ซอยสุขุมวิท 15 ถนนสุขุมวิท คลองเตยเหนือ วัฒนา กรุงเทพฯ 10110 ประเทศไทย

โทร: +66 (0) 2651 3355 อีเมล: info.mmsb@chatrium.com

MAITRIAHOTELS.COM

