

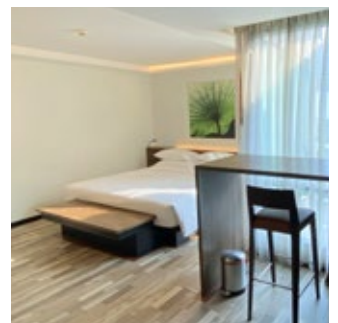
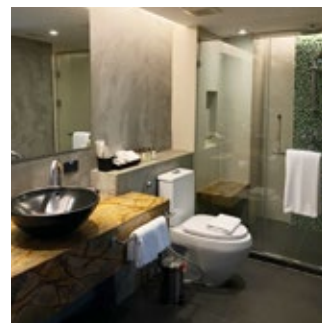


美蒂雅曼谷摩登素坤逸15巷酒店隔离套餐

客房类型	面积 (平方米)	7天隔离 (9天8晚)	10天隔离 (12天11晚)	14天隔离 (16天15晚)
高级客房	32	21,000	31,000	42,000
豪华客房	32	23,000	33,000	45,000
家庭客房	64	45,000	69,000	95,000
豪华角房	40	30,000	40,000	55,000
额外加人		18,000	25,000	35,000
		额外加人为每人 4,000泰铢		

注意事项

- 价格包含10%的服务费和7%的政府税
- 房价适用于2021年9月30日前入住的客人
- 对于7天隔离的客人，必须在抵达泰国前14天注射批准剂量的新冠疫苗。
- 隔离期为8晚，11晚或15晚具体取决于您从哪个国家出发以及泰国政府实施的程序。
- 日期计算：
航班00.01至18.00期间降落曼谷算隔离第一天，
18.01至00.00期间降落曼谷则隔天为隔离第一天。



美蒂雅素坤逸摩登15巷酒店的服务和福利

- 核酸检测结果呈阴性后提供客房清洁服务 (14天三次, 10天一次, 7天隔离不提供清洁服务)
- 每天提供免费三餐, 可根据菜单选择菜品
- 客房内提供免费无线网络连接
- 免费饮用水
- 客房内提供咖啡和冲茶设施
- 客房内提供环境友好设施套装
- 24小时值班护士每天进行两次体温检查并进行健康评估
- 可根据需要提供瑜伽垫
- 可在酒店屋顶花园和泳池边的桌子休息

碧雅威医院服务和福利

- 两次核酸检测筛查(RT-PCR)
- 抵达当天从机场(素万那普国际机场或廊曼国际机场)到酒店的单程接送
- 24小时注册护士值班
- 远程医疗服务
- 24小时救护车当值
- 日常健康监测
- 客房内提供口罩、酒精凝胶和数字温度计和其他服务 (需要额外收费)
- 未满12岁的子女和合法持证的配偶入住需额外收费

其他服务 (需额外收费)

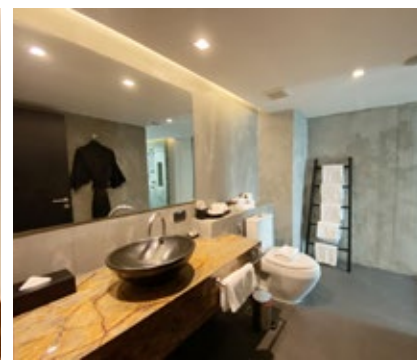
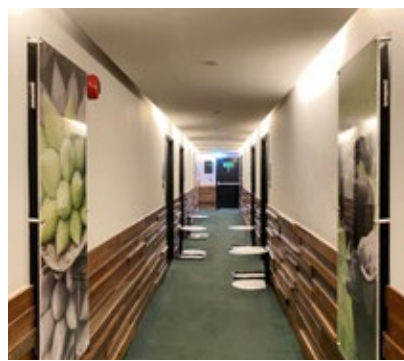
- 洗衣服务: 20件1,177泰铢 | 30件1,766泰铢 | 40件 2,119泰铢

支付条款

- 入住前需提前支付全额房费

取消预订及未入住条款和条件

- 可在抵达前14天取消预订
- 在抵达入住前7天取消将收取总房费金额50%的取消费用
- 在抵达入住前7天内取消收取100%的房费
- 如果客人在入住酒店期间被检测出新冠病毒呈阳性, 将不退还全额费用。



更多详情请联系:

订房专员

美蒂雅曼谷摩登素坤逸15巷酒店 - 察殿集团精选酒店
81 Sukhumvit Soi 15, Sukhumvit Road,
Klongtoey-Nua, Wattana, Bangkok 10110, Thailand
电话: +66 (0) 2651 3355 传真: +66 (0) 2651 3356
邮件: info.mmsb@chatrium.com

