



高级工作室

美蒂雅素坤逸18巷酒店联合康民国际医院替代性自费隔离

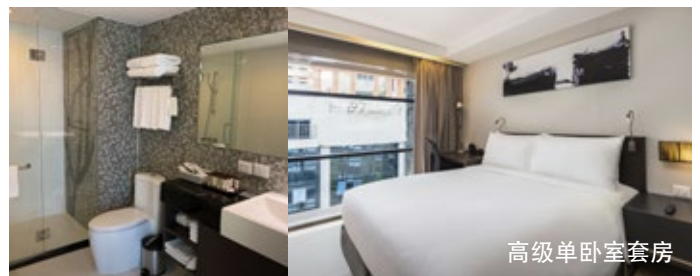
客房类型	面积 (平方米)	7天隔离 (9天8晚)	10天隔离 (12天11晚)	14天隔离 (16天15晚)
高级工作室	34	27,000	40,000	53,000
高级单卧室套房	46	33,000	47,000	63,000
豪华单卧室套房	54	38,000	53,000	70,000
双卧室套房	67	60,000	84,000	110,000
额外加人费用		23,000	30,000	40,000
		额外加人为每人 4,000泰铢		

注意事项

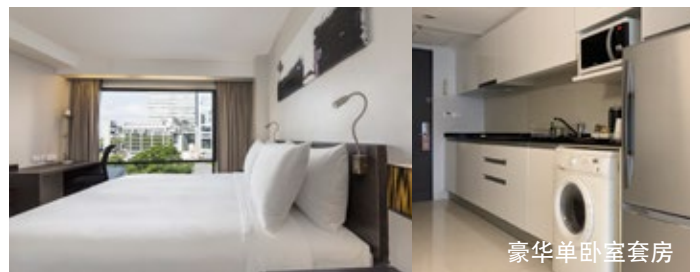
- 价格包含10%的服务费和7%的政府税
- 房价适用于2021年9月30日前入住的客人
- 对于7天隔离的客人，必须在抵达泰国前14天注射批准剂量的新冠疫苗。
- 隔离期为8晚，11晚或15晚具体取决于您从哪个国家出发以及泰国政府实施的程序。

美蒂雅素坤逸18巷酒店的服务和福利

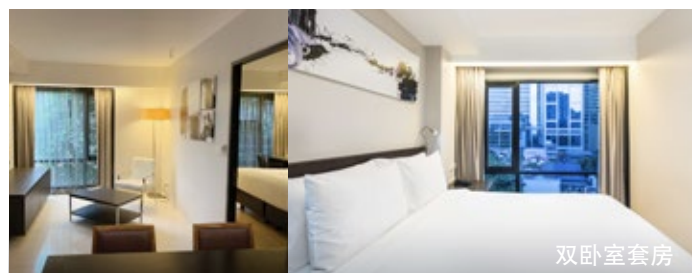
- 核酸检测结果呈阴性后提供两次客房清洁服务
- 每天提供免费三餐，可根据菜单选择菜品
- 客房内提供免费无线网络连接
- 每日免费赠送三瓶软饮
- 免费饮用水
- 客房内提供咖啡和冲茶设施
- 客房内提供环境友好设施套装
- 设备齐全的厨房（电炉、微波炉、冰箱等）
- 24小时值班护士每天进行两次体温检查并进行健康评估
- 智能电视，Youtube，瑜伽垫
- 可在酒店屋顶花园和泳池边的桌子休息



高级单卧室套房



豪华单卧室套房



双卧室套房

康民国际医院的服务和福利

- 单程机场接送(素万那普国际机场或廊曼国际机场)
- 客人将在酒店接受一至两次核酸检测
- 新冠肺炎问题24小时视频咨询服务
- 康民远程医疗服务
- 12天份的手术面罩，洗手凝胶和温度计

7天隔离：

如果客人的航班在00:01至18:00之间降落曼谷，可以在第8天退房。如果客人的航班在18:01至00:00之间降落曼谷，必须在第9天退房。

10天隔离

如果客人的航班在00:01至18:00之间降落曼谷，可以在第11天退房。如果客人的航班在18:01至00:00之间降落曼谷，必须在第12天退房。

14天隔离

如果客人的航班在00:01至18:00之间降落曼谷，可以在第15天退房。如果客人的航班在18:01至00:00之间降落曼谷，必须在第16天退房。

其他服务（需额外收费）

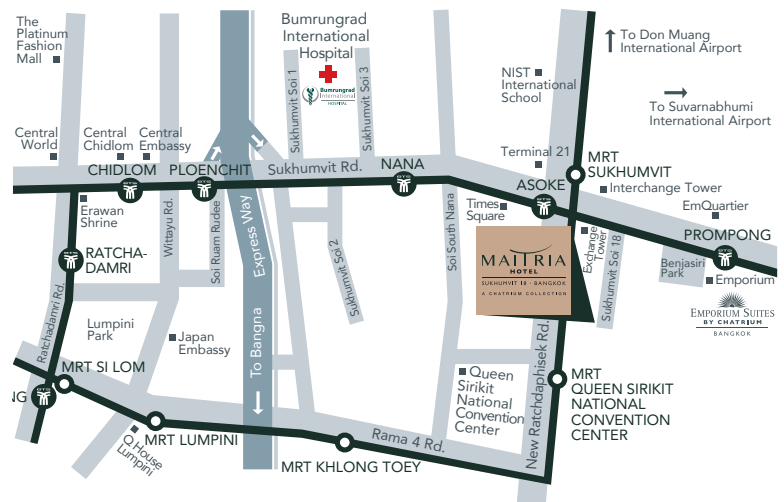
- 洗衣服务：12天30件1,500泰铢（不包含干洗）

支付条款

- 入住前需提前支付全额房费

取消预订及未入住条款和条件

- 可在抵达前14天取消预订
- 在抵达入住前少于14天取消将收取总房费金额50%的取消费用
- 在抵达入住前7天内取消收取100%的房费
- 如果客人在入住酒店期间被检测出新冠病毒呈阳性，将不退还全额费用。



更多详情请联系：

订房专员

美蒂雅酒店素坤逸18巷 - 察殿集团精选酒店

26 Sukhumvit Soi 18, Sukhumvit Road, Klongtoey, Bangkok 10110, Thailand

电话: +66(0) 2302 5777, +66(0) 2302 5702 传真: +66 (0) 2302 5788 邮件: rsvn.maitria@chatrium.com